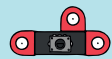


# S90 NASTAVITELNÝ GENERÁTOR TÓNU



1x potenciometr



2x tranzistor NPN



2x rezistor 1kΩ



1x baterie



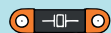
1x



2x



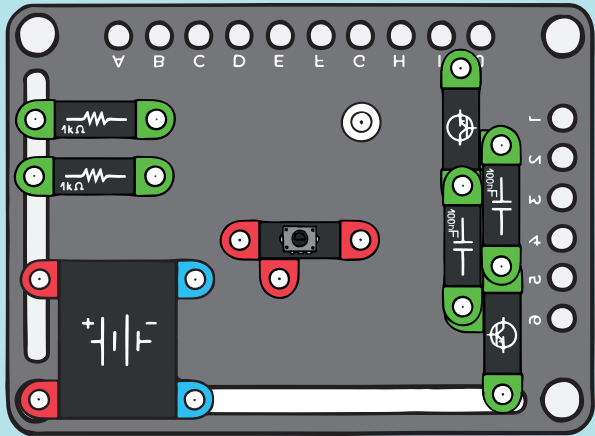
2x kondenzátor 100nF 1x bzučák



2x rezistor 10kΩ

Zapojení z návodu L590 můžeme volbou součástek donutit k překlápění v tak rychlém časovém sledu, že změna elektrického proudu je schopna rozkmitat membránu bzučáku natolik rychle, že slyšíme tón. Potenciometrem navíc můžeme ovlivnit rychlost nabíjení kondenzátorů a tím měníme i výšku tónu.

1.



2.

