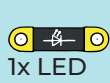


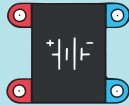
L360 UHLÍKOVÝ POTENCIOMETR



1x LED



1x tranzistor NPN



1x baterie



1x



1x



papír a tužka



2x rezistor 1kΩ



1x vypínač



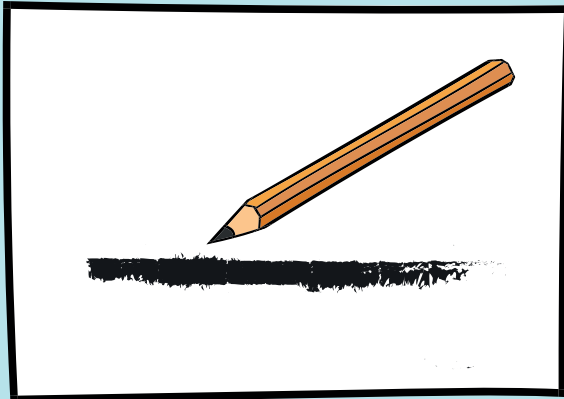
2x



1x

Materiál, ze kterého se vyrábí odporová vrstva potenciometru, je grafit. To samé, co je tuhou v obyčejné tužce. Pokud namalujeme tužkou tlustou čáru na papír, vznikne odporová dráha, kterou vodiči připojíme do obvodu. Čím delší čára, tím vyšší odpor na jejích koncích. Čím tlustější čára, tím menší odpor. Jelikož hodnota odporu může být příliš vysoká k přímému rozsvícení LED diody, použijeme tranzistor v zapojení se společným emitorem, kde využijeme napěťové zesílení k rozsvícení LED diody. Pokud jeden vodič upevníme napevno na jeden okraj čáry a druhým pohybuje, získáme proměnlivý odpor, potenciometr.

1.



2.

