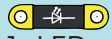


# G10 POSTŘEH



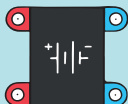
1x LED



1x rezistor 1kΩ



1x displej



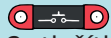
1x baterie



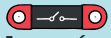
2x



1x



2x tlačítko

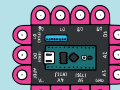


1x vypínač

1x

1x

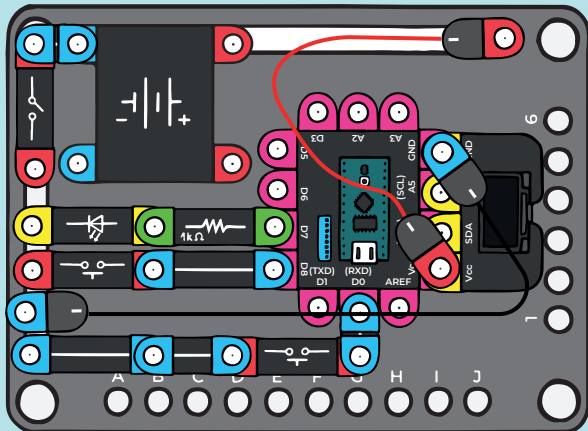
2x



1x mikro počítač

Zapojení na měření postřehu (reakční doby na optický podmět). Jedná se jak o zábavné, tak praktické zapojení. Než začnete obvod sestavovat podle obrázku 1, nastavte polohu prepínačů podle obrázku 2. Pro zahájení měření stisknete dolní tlačítko. Poté budete čekat na rozsvícení LED diody a hned jak se rozsvítí, tak co nejrychleji stisknete tlačítko pod led diodou. Na displeji se poté ukáže vaše reakční doba. Takto můžete soutěžit s přáteli nebo testovat vlastní postřeh v různé denní době.

1.



2.

