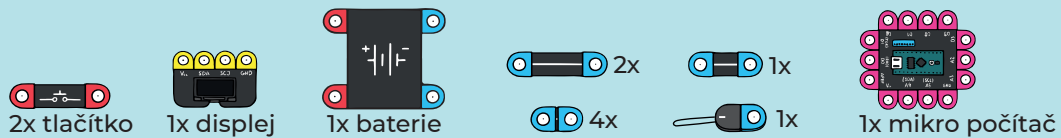
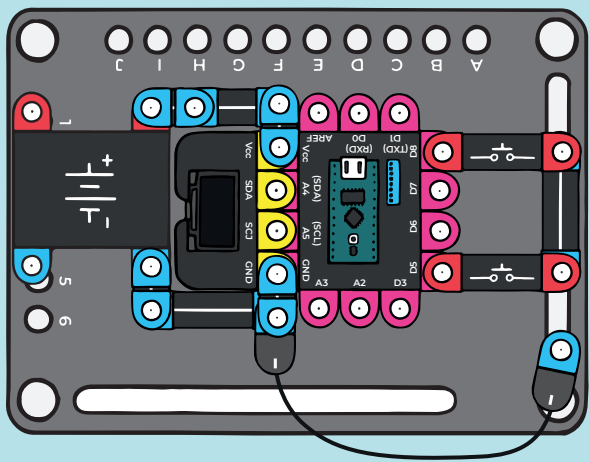


# G130 LOGICKÁ HRA S BOFFINEM



Sestavte si jednoduchou herní konzoli. Máte k dispozici pouze dvě tlačítka, ale jak to bývá i ta stačí pro ovládání nejobtavnějších her. Před sestavením projektu podle obrázku 1, nastavte polohu prepínačů podle obrázku 2. V této hře jde hlavně o vaši znalosti. Boffin vám bude klást záluďné otázky a je jen na vás, jak rychle na ně odpovíte a kam až se v této hře dostanete.

1.



2.

