

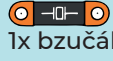
F30 POČÍTADLO PRŮCHODŮ



1x tlačítko



1x rezistor 10kΩ



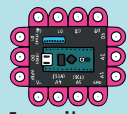
1x bzučák



1x displej



1x baterie



1x mikro počítač



4x



5x



2x



1x vypínač



1x rezistor 1kΩ



1x fotorezistor



1x LED



3x



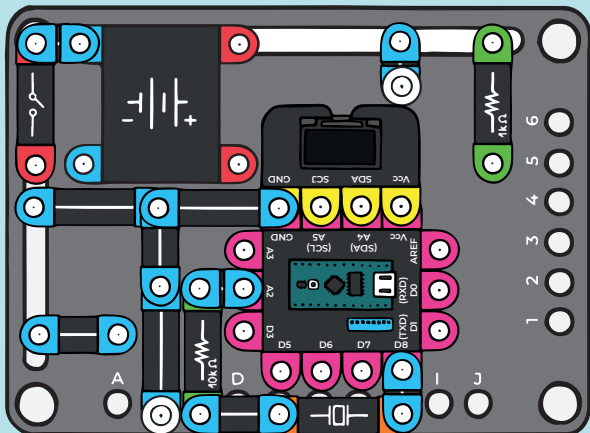
2x



2x

Sestavte počítačlo průchodů pomocí LED diody a fotorezistoru. Celý princip je jednoduchý, pokud mezi diodu a fotorezistor vstoupí nějaký předmět nebo člověk, tak na fotorezistor nesvítí LED dioda a díky tomu se zaznamená, že došlo k přerušení. Tentou můžete umístit například na dveře ledničky a zjistit tak, kolikrát za den se otevřela. Věřím, že vás číslo překvapí. Nastavte přepínače do správné polohy, tak jako jste se naučili v předchozí kapitole. V tomto případě nastav do polohy ON (tedy nahoru) přepínače 2, 6 a 7.

1.



2.

