

G90 ZÁVODNÍ HRA I.



1x potenciometr



1x displej



1x baterie



3x



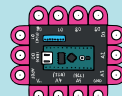
1x



1x



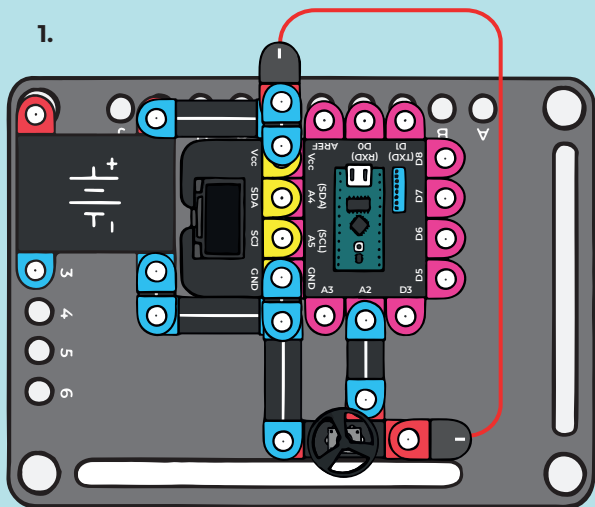
3x



1x mikro počítač

Sestavte si závodní simulátor. Jako volant vám poslouží potenciometr (pomocí otáčení mění svůj vnitřní odpor a díky tomu slouží k přímému řízení) na který nasadíte plastový volant. Před sestavením projektu podle obrázku 1, nastavte polohu přepínačů podle obrázku 2. Teď vám už nic nebrání se vžít do role závodníka formule 1.

1.



2.

