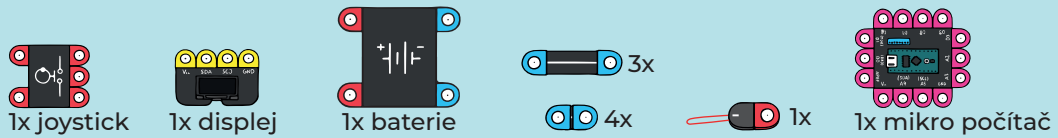
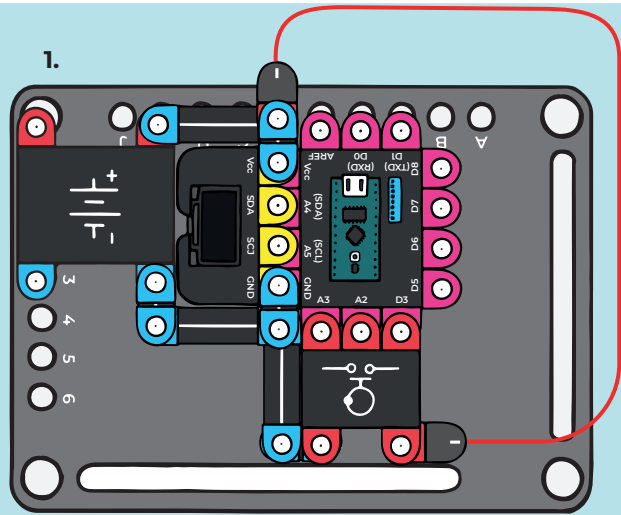


G50 ROXY CHYTÁ KOSTIČKY



V předchozích projektech jste zjistili, jak sestavit pomocí boffin magnetic herní konzoli. Toto zapojení zůstává téměř stejné jako u předchozích projektů, pouze odstraníme dvě tlačítka a ponecháme joystick. Poté už stačí jen změnit polohu přepínačů podle obrázku 2. V ten moment se dostanete do hry, kde pejsek jménem Roxy chytá kostičky a nebo srdíčka. Dávejte ale pozor na bomby, které vám ubírají životy.



2.

