

# L600 SOUMRAKOVÝ SPÍNAČ



1x potenciometr



1x žárovka



1x tranzistor PNP



2x tranzistor NPN



1x baterie



1x



2x



1x rezistor 100Ω



1x fotorezistor



1x rezistor 100kΩ



3x



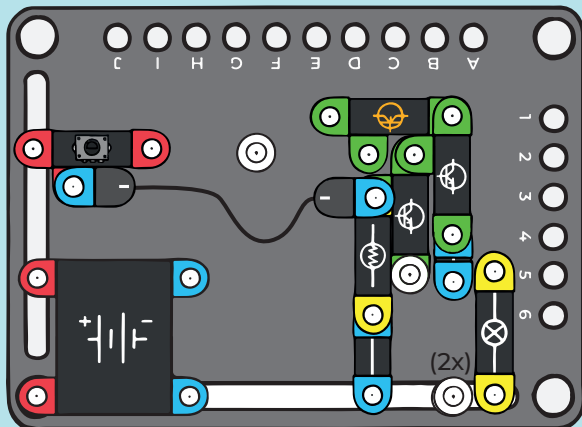
2x



4x

Aplikaci Schmittova obvodu můžeme použít i pro detekci tmy. Napěťový dělič rezistoru a fotorezistoru vyhodnocuje Schmittův obvod, který zapíná žárovku skrze tranzistor PNP. Je-li fotorezistor dostatečně osvětlen, žárovka se nerozsvítí. Pokud je zastíněn, žárovka se díky Schmittovu obvodu rozsvítí plným jasnem skokově a její jas nezávisí na míře osvětlení, jako v návodech L480 a L500. Úroveň zastínění, kdy se má žárovka rozsvítit, lze nastavit potenciometrem.

1.



2.

