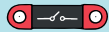
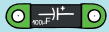


M20 MĚŘENÍ NAPĚTÍ



1x vypínač



1x kondenzátor 100µF



1x displej



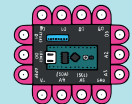
1x baterie



2x



1x



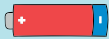
1x mikro počítač



1x rezistor 10kΩ



1x rezistor 1kΩ



1x baterie



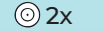
3x



1x



3x



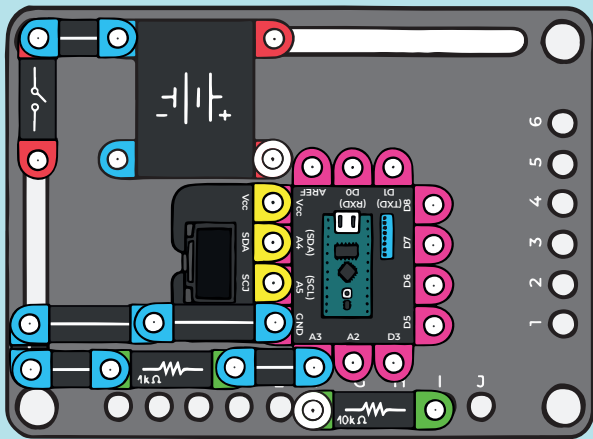
2x

Každé elektrické zařízení je napájeno elektrickou energií, která může být v podobě baterie nebo elektrického generátoru. V obou případech zdroj dodává do obvodu elektrický proud o určitém napětí. U baterií to je 1.5V, 9V nebo jiné napětí. Jak se baterie s časem vybíjí, klesá také její napětí. Tímto zapojením můžete změřit, jestli baterii ještě můžete použít nebo ne. Volné vývody přiložte k baterii, kde červený vodič přiložte ke kladnému pólu a černý k zápornému.

Nastav přepínače na mikro počítači do polohy ON. V tomto zapojení to bude jen přepínač 6.

Tip: Pokud nevíš, kde nastavit přepínače, podívej se do kapitoly Hry na straně 91, kde najdeš podrobnější obrázky.

1.



2.

